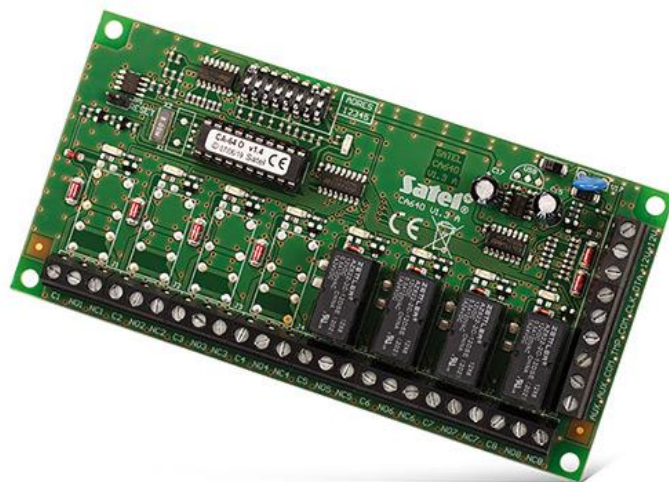


# CA-64 O-ROC

## KIMENETI BŐVÍTŐ MODUL

Kimeneti bővítő egység **VERSA** és **INTEGRA** riasztóközpontok számára, amely lehetővé teszi a rendszer bővítését plusz 8 kimenettel. Az egység típusától függően lehetnek „nyílt kollektor”, vagy relékimenet típusúak, vagy a kettő kombinációja.

- a rendszer bővítése 8 kimenettel:
  - 4 OC típusú és 4 relé kimenet



### MŰSZAKI ADATOK

Környezeti osztály	II
Maximális csatlakozó feszültség a relén	24 V
Maximális csatlakozó áram a relén	2 A
Tápfeszültség (±15%)	12 V DC
OC típusú kimenetek terhelhetősége	50 mA
Nyomatott áramköri lemez méretei	140 x 68 mm
Működési hőmérséklet	-10...+55 °C
Tömeg	96 g
Az áram bevétele (OC típusú kimenet megterhelése és aktív közvetítő nélkül)	36 mA
Áramfogyasztás aktív relén át	20 mA

